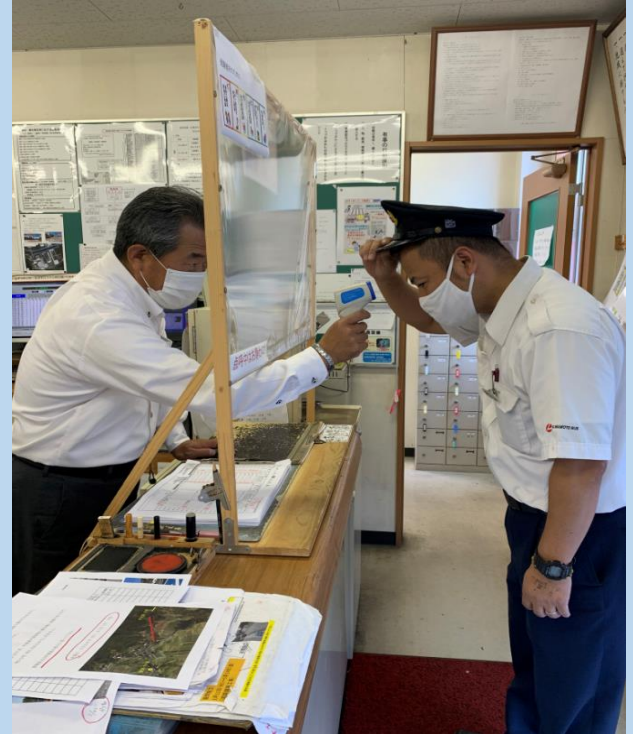


熊本バスでは安心してお客様にご利用いただくために
コロナウイルス感染拡大防止対策を実施しております

営業所/待合所



点呼場にビニールシートを設置し飛沫防止に
努めております



点呼時に非接触型体温計による体温測
定を行い運転士の健康状態をチェック
しております



全営業所の待合所及びお客様窓口アルコール消毒液を常備しております
お客様窓口においては密にならないよう番号札を設置しております



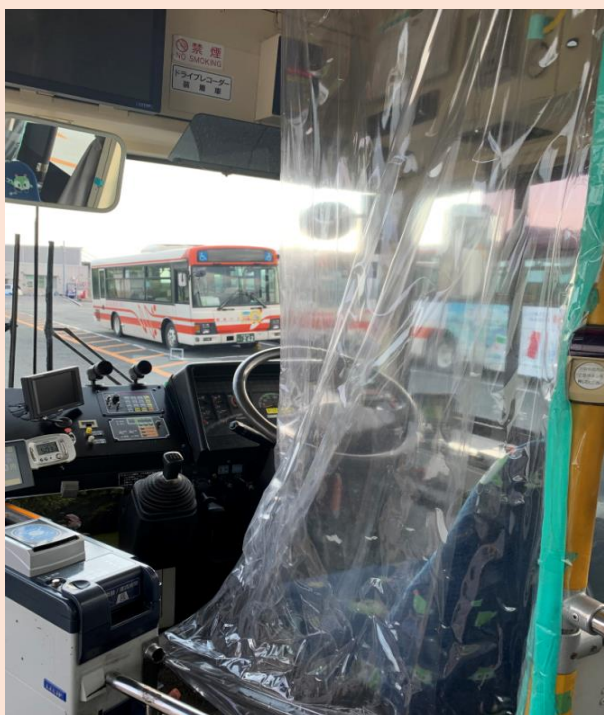
バス車内/車両



1運行ごとに車内消毒を実施しております



運行中は窓を開け換気を行っております



運転席横にビニールシートを設置し
飛沫防止を行っております



雨天時でも窓からの外気導入が可能であるバイザーを一部車両に設置しており順次設置台数を拡大して行きます

熊本バスの新型コロナ対策



車内の除菌



換気扇、窓開け等
による車内の換気



乗車時のマスク
着用をお願い

お客様へのお願い

バス車内では、

- マスクの着用
- 咳エチケット

感染症対策にご協力ください。

熊本バス株式会社